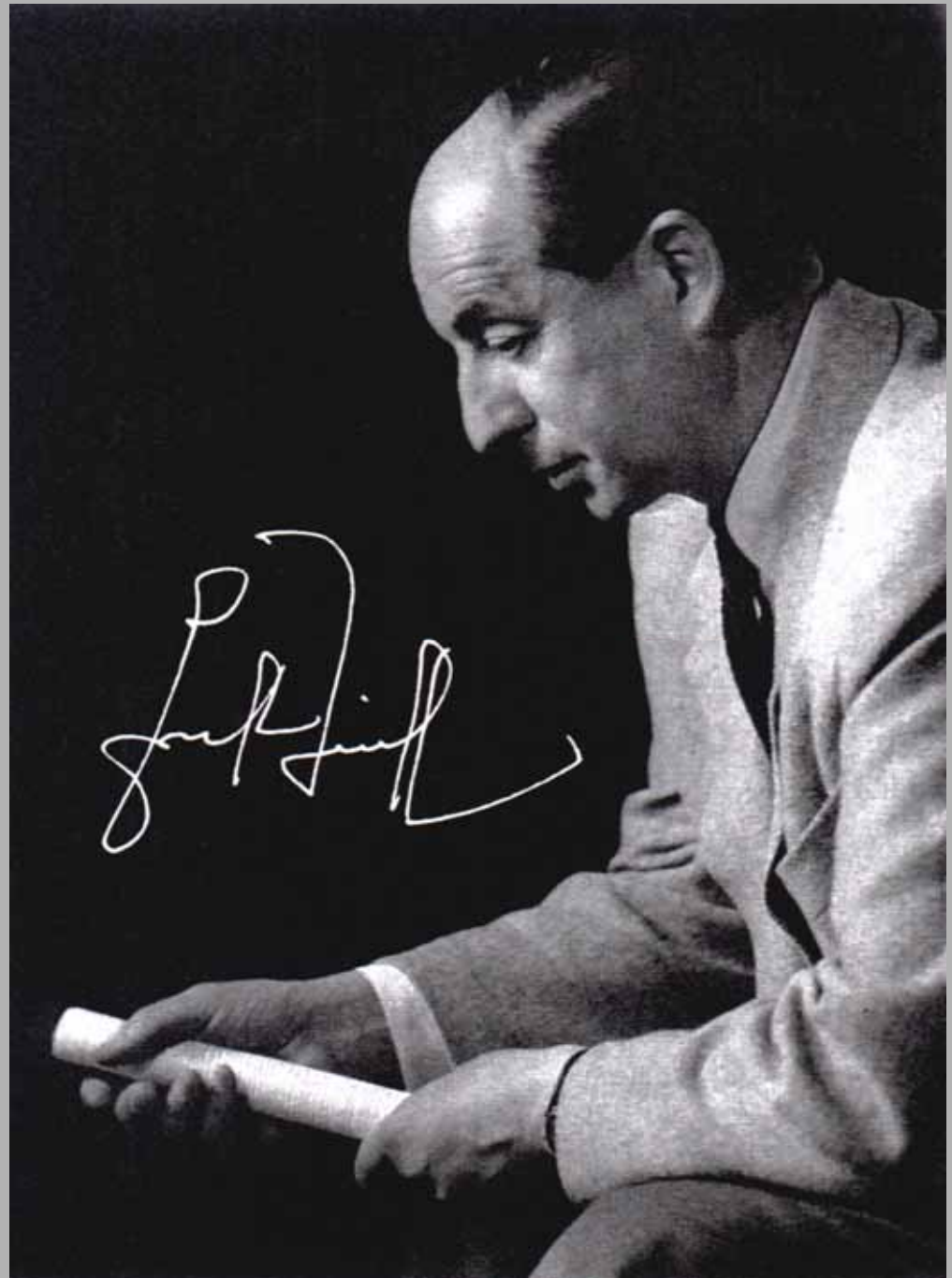
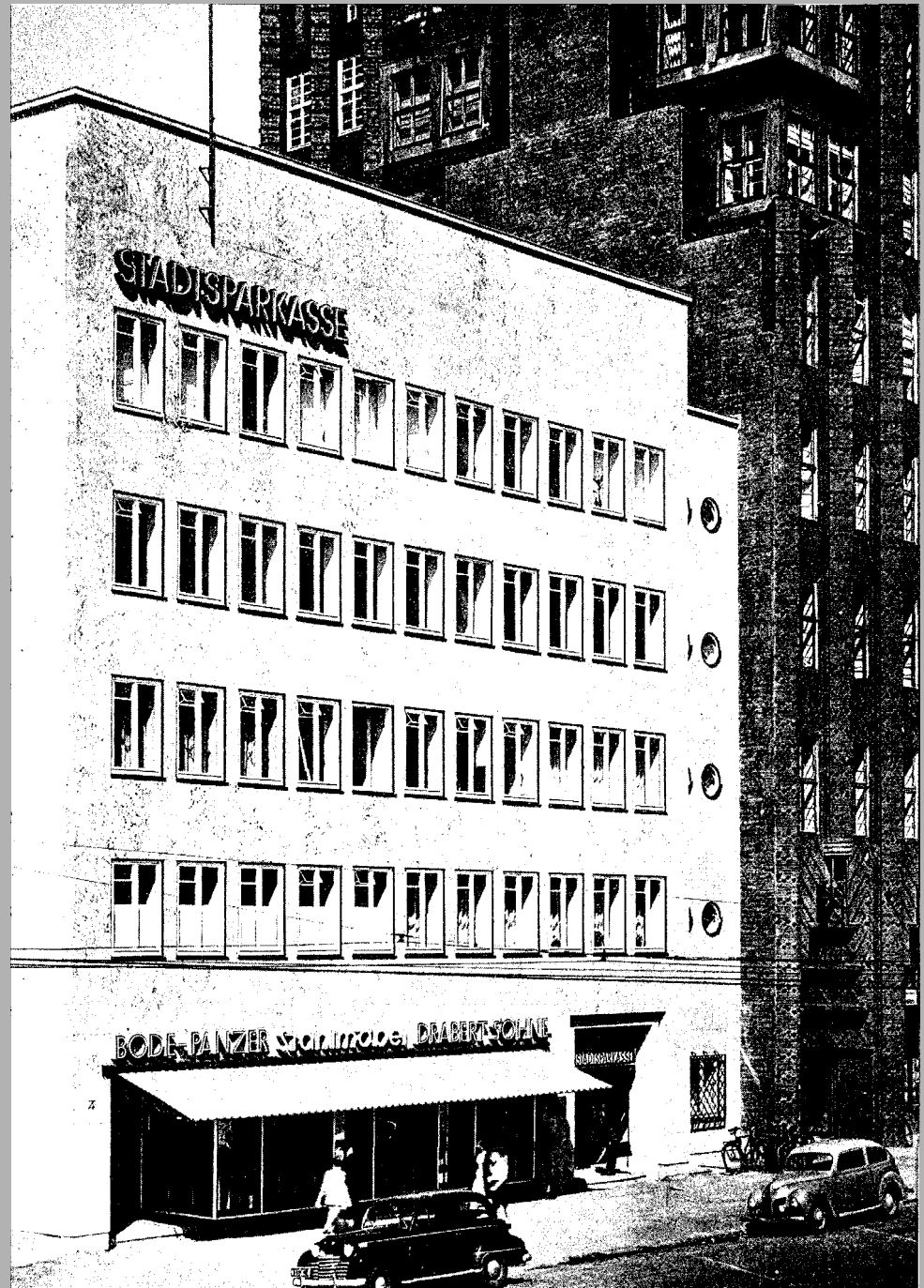


Ernst Zinsser, 1904-1985
Portrait, 1957



Hannover, Sparkasse, 1950/51
Goseriede 7, Straßenansicht, 1950

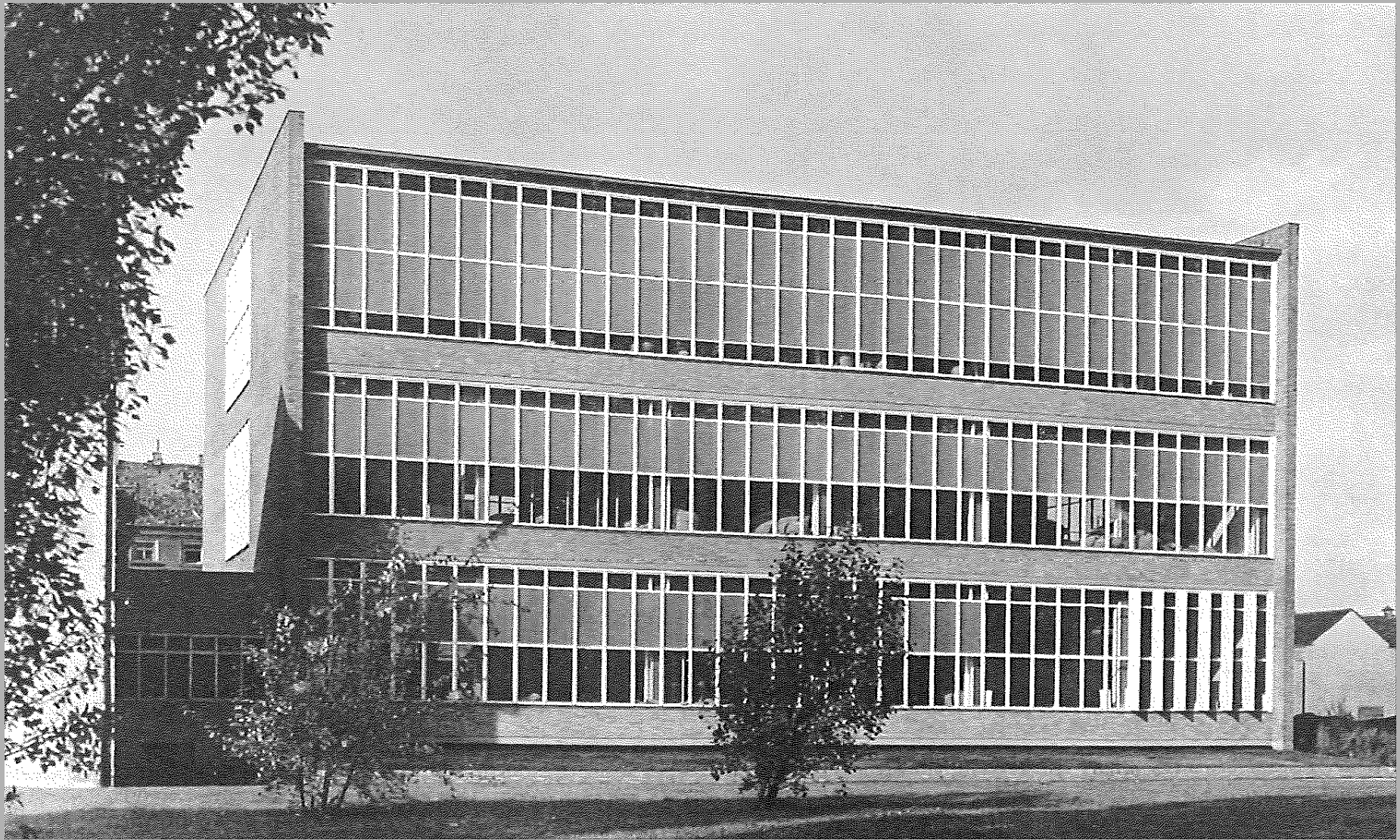




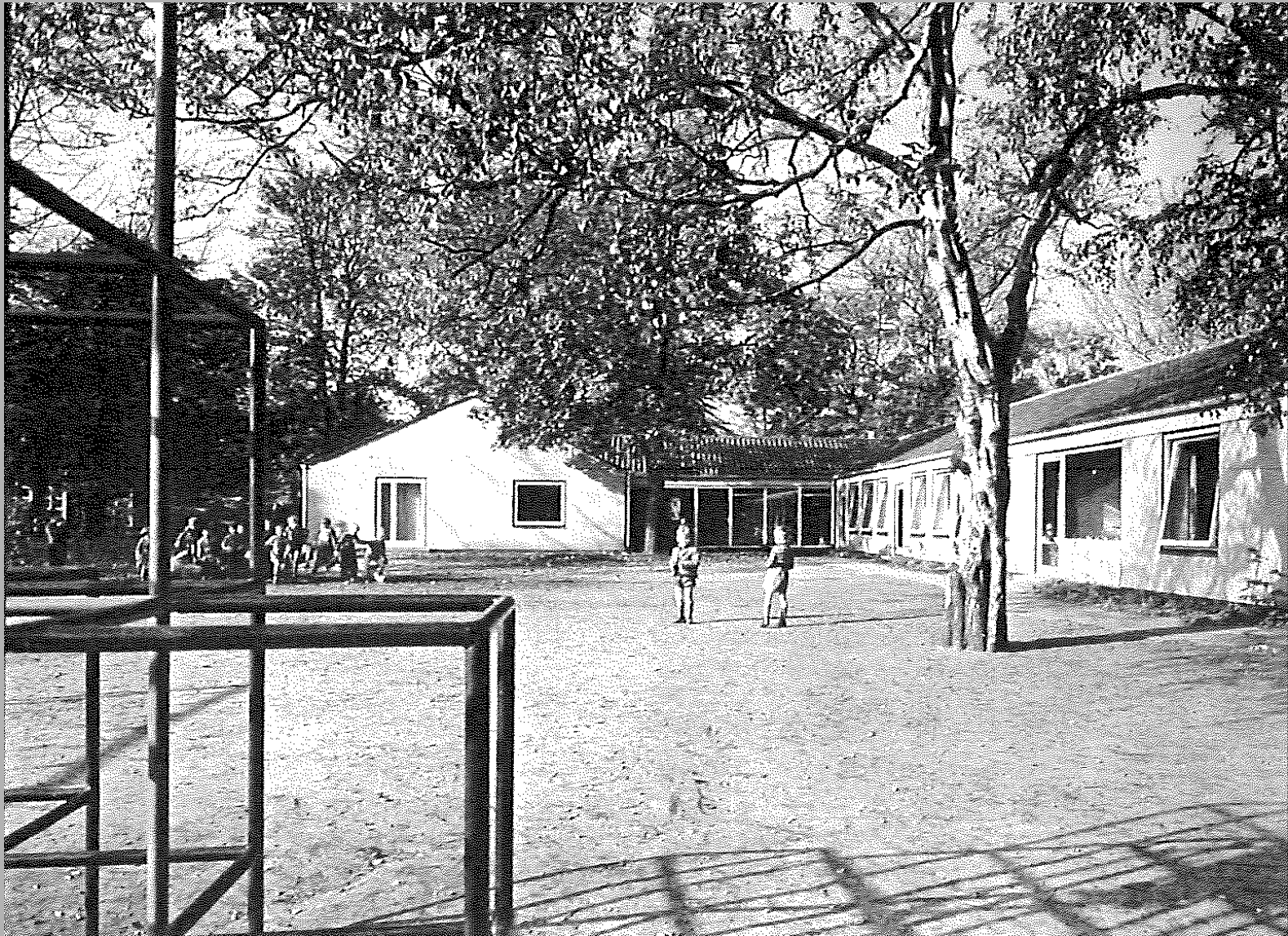
Hannover, Verwaltung und Zentrallabor der Kali-Chemie, 1950/51
Hans-Böckler-Allee 20, Blick von Westen, 1963



Hannover, Geschäftsbücherfabrik Edler + Krische, 1952/53
Kestnerstr. 42, Straßenansicht, 1953



Hannover, Bettfedernfabrik Werner & Ehlers, 1954/55
Wilhelm-Bluhm-Str. 2, Blick von Südosten, 1955



Hannover, Kindergarten im Prinzengarten, 1955
Schneiderber 1a, Blick von Südosten, 1955



Hannover, Büro- u. Fabrikgebäude der Geha-Werke, 1955/56
Podbielskistraße 321, Blick von Südwesten, 1956



Hannover, Volksschule An der Umlandstraße, 1957/58
In der Flage 2, Blick von Südosten über den Schulhof, 1959



Hannover, Wohnhaus Grosse, 1959

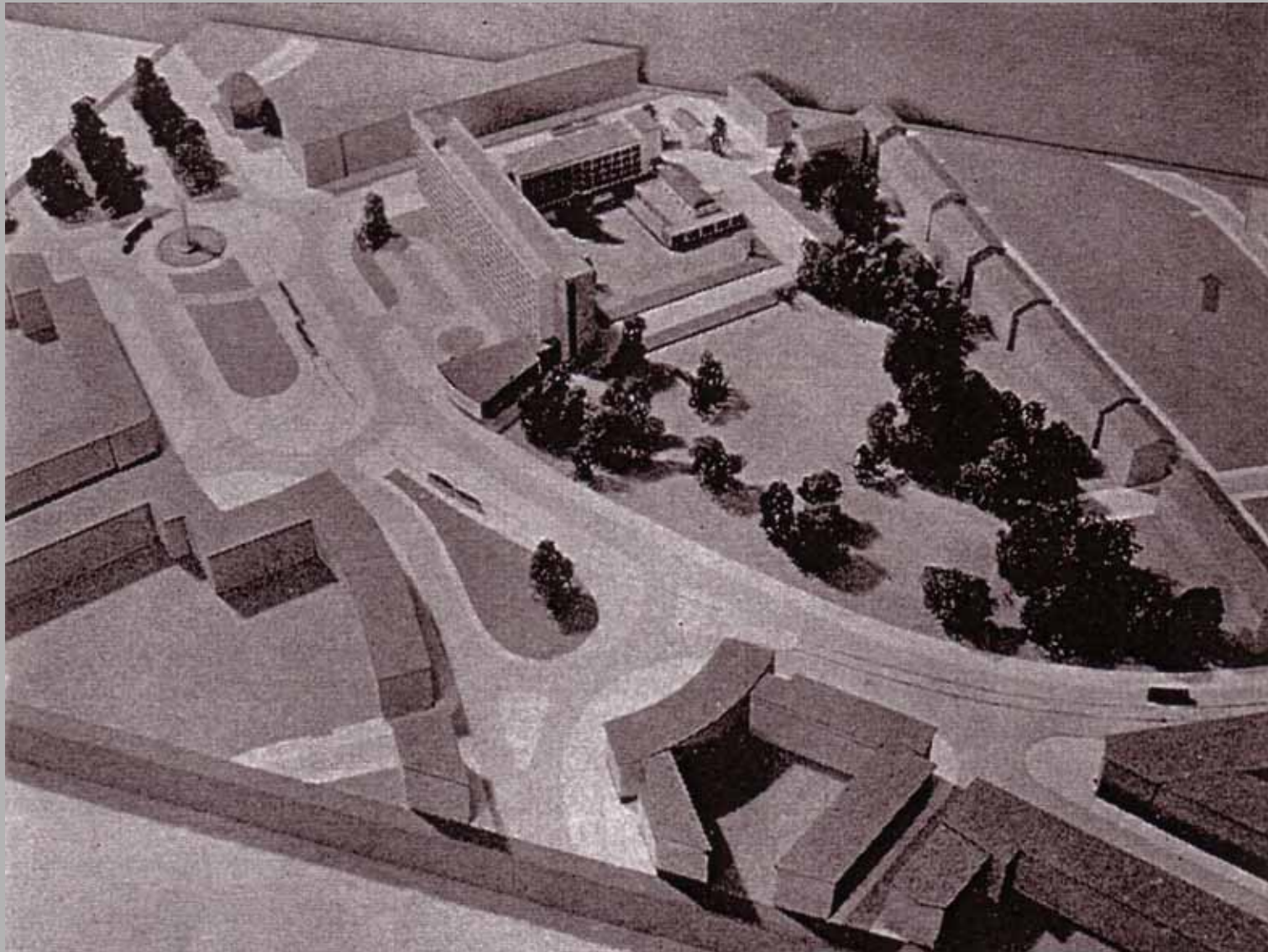
Schopenhauer Straße 6, Blick von Nordosten, 1960

Hannover, Büro- und Geschäftshaus
Stichweh, 1954, Georgstraße 19,
Blick von Nordosten, 1954

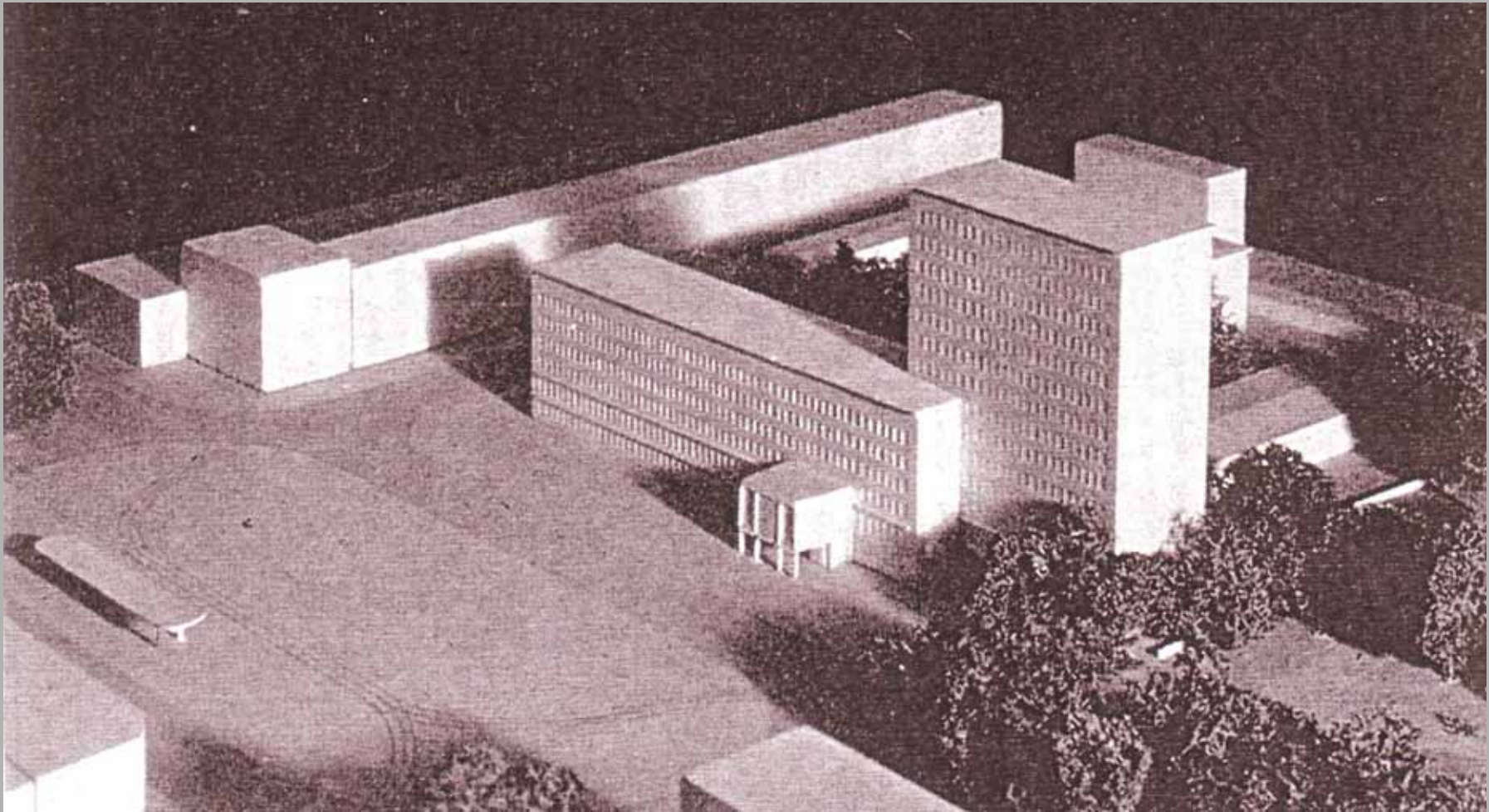




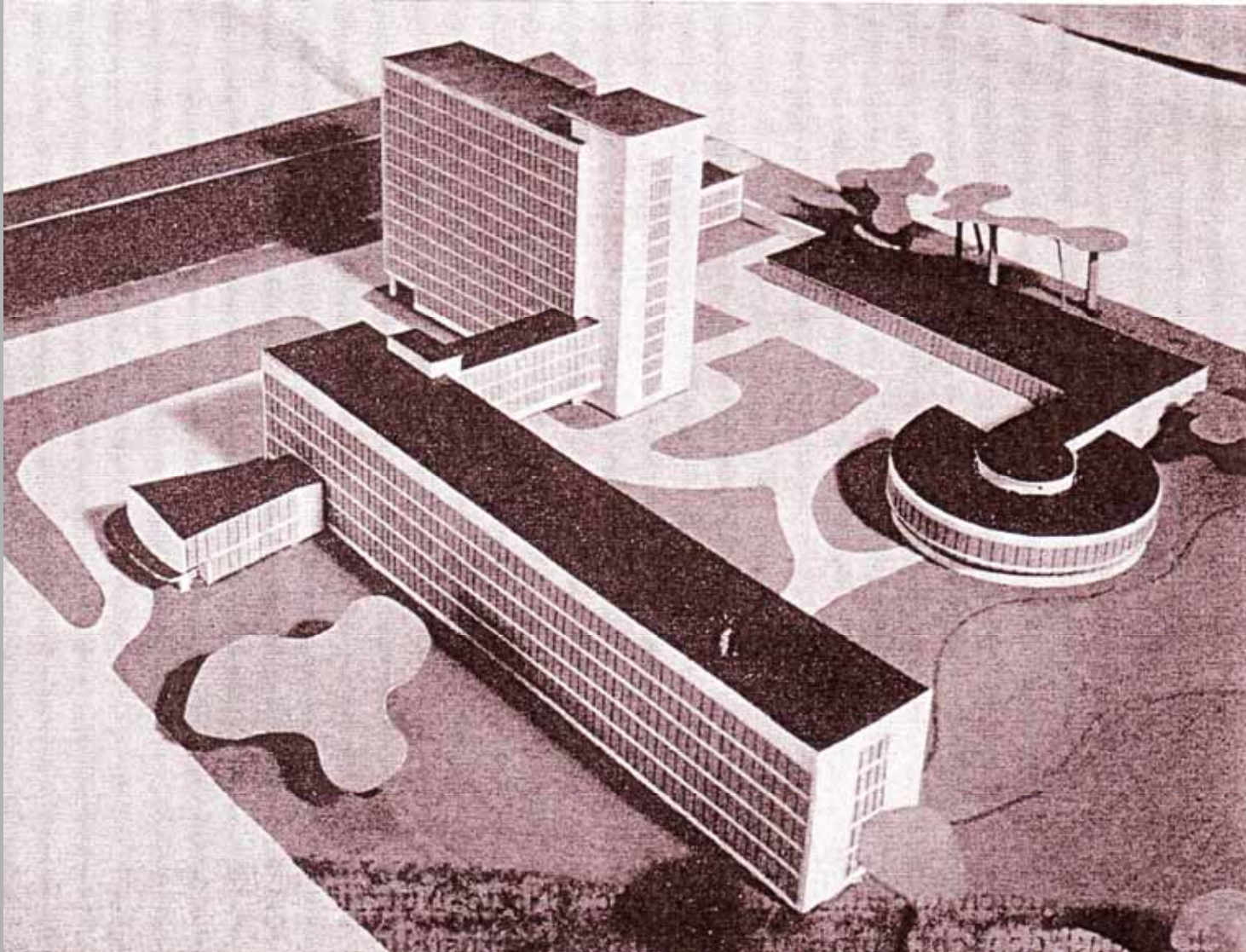
Hannover, Verwaltungsgebäude Continental AG, 1952/53
Königsworther Platz 1, Blick von Süden, 1953



Hannover, Verwaltungsgebäude Continental AG, 1952/53
Königsworther Platz 1, Wettbewerbsmodell von W. Dierschke, 1949



Hannover, Verwaltungsgebäude Continental AG, 1952/53
Königsworther Platz 1, Wettbewerbsmodell von E. Zinsser, 1949



Hannover, Verwaltungsgebäude Continental AG, 1952/53
Königsworther Platz 1, Wettbewerbsmodell v. Dierschke/Zinsser, 1950



Hannover, Verwaltungsgebäude Continental AG, 1952/53
Königsworther Platz 1, Blick von Osten in die Baugrube, 1952

Continental
GUMMI-WERKE A.G.
HANNOVER
28. AUGUST 1953



Ein modernes Geschäftshaus

bietet ansprechende Arbeitsräume,
lebt von der Ordnung und Pflege seiner Benutzer,
wirbt durch die technischen Einrichtungen,
welche den Geschäftsgang beschleunigen, und
dient damit dem Kunden.

Hannover, Verwaltungsgebäude Continental AG, 1952/53
Königsworther Platz 1, Einladungskarte mit Gebäudemodell, 1953

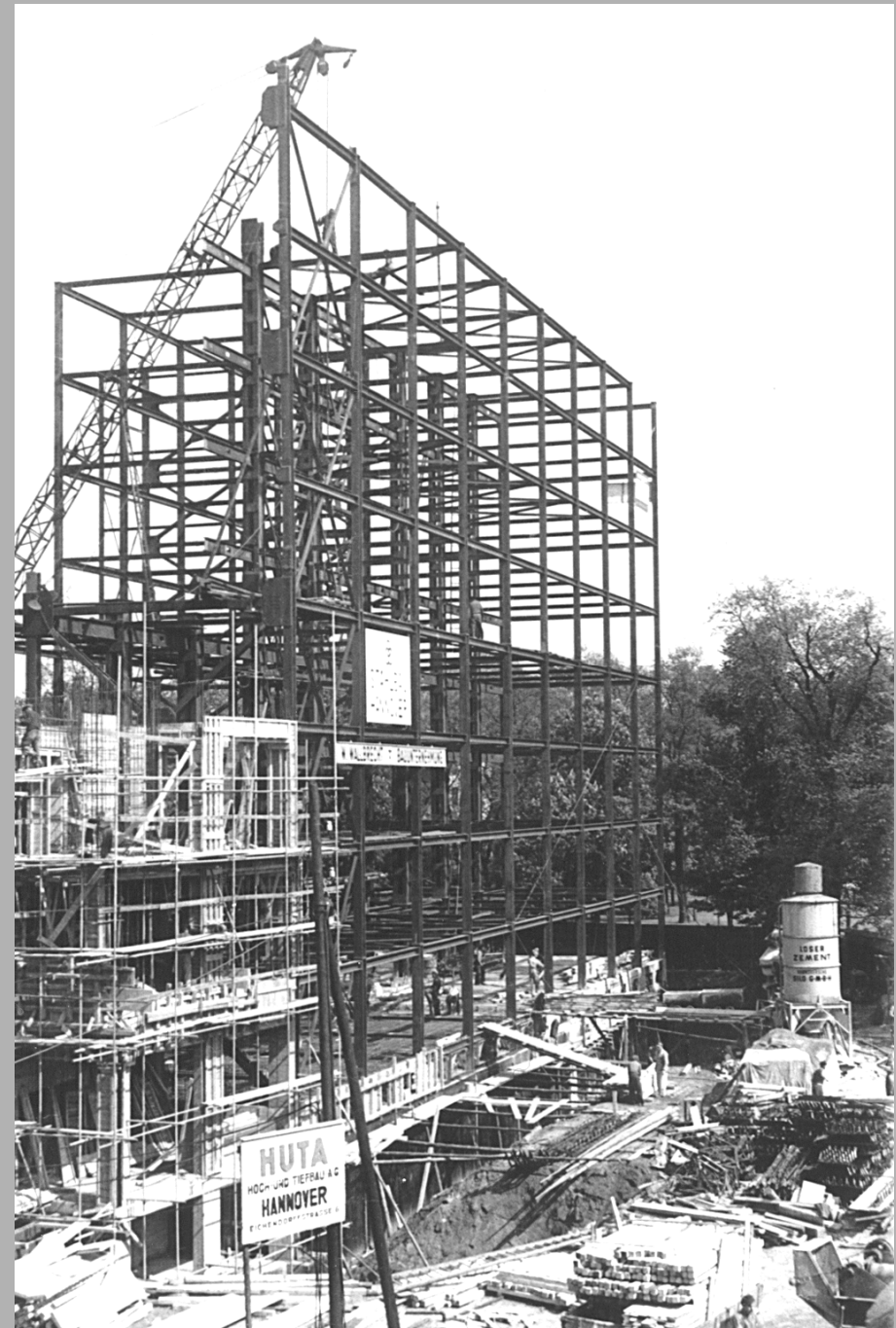


Hannover, Verwaltungsgebäude Continental AG, 1952/53
Königsworther Platz 1, Blick von Norden - im Vordergrund der Sozialtrakt -, 1953



Hannover, Verwaltungsgebäude Continental AG, 1952/53
Königsworther Platz 1, Direktionstrakt im Rohbau, 1952

Hannover, Verwaltungsgebäude
Continental AG, 1952/53
Königsworther Platz 1, Hochhaus im
Rohbau, 1952





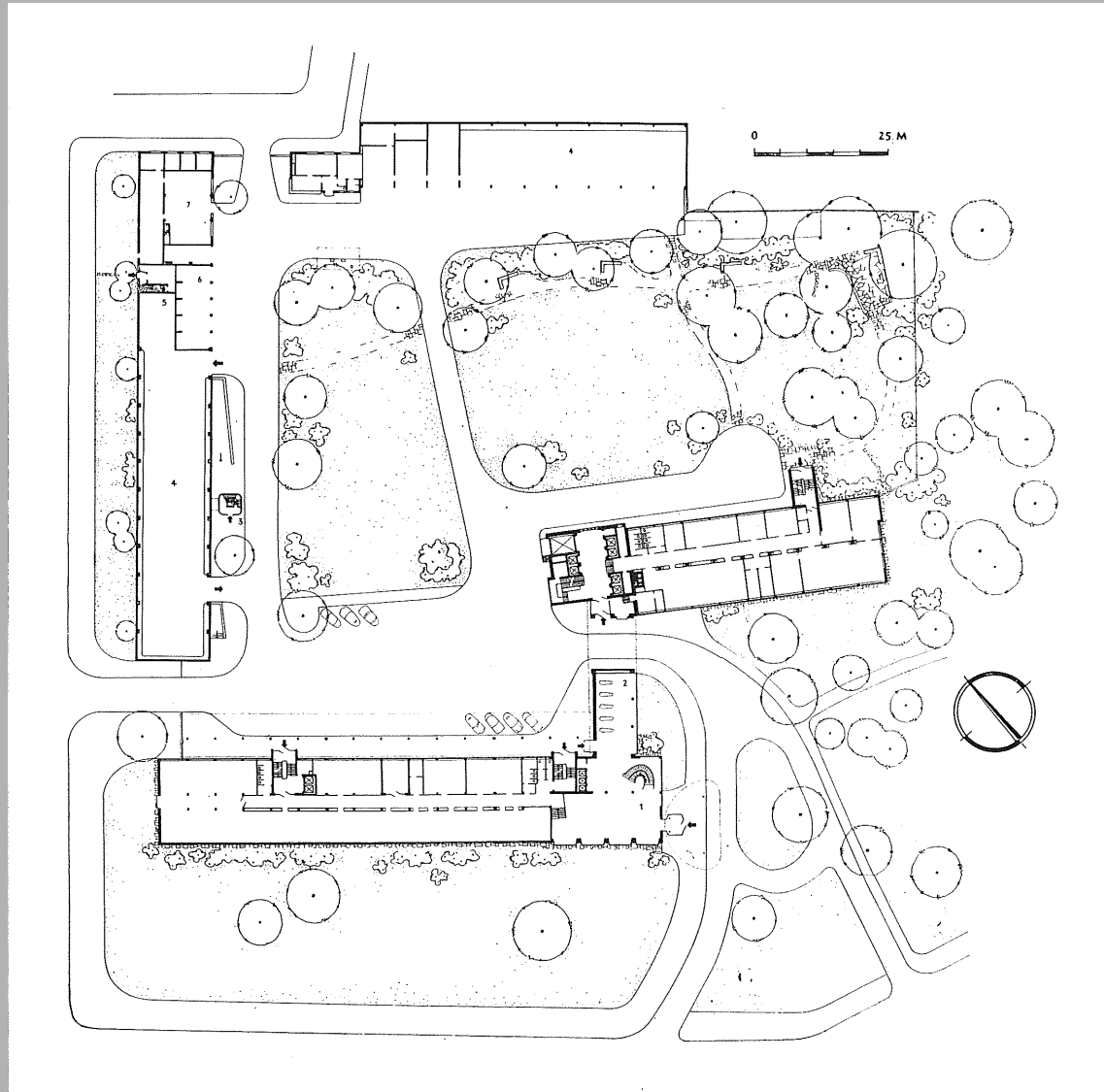
Hannover, Verwaltungsgebäude Continental AG, 1952/53
Königsworther Platz 1, Blick von Südenosten - mit Kasernengebäude -, 1953

Hannover, Verwaltungsgebäude
Continental AG, 1952/53
Königsworther Platz 1, Blick von
Südwesten, 1953





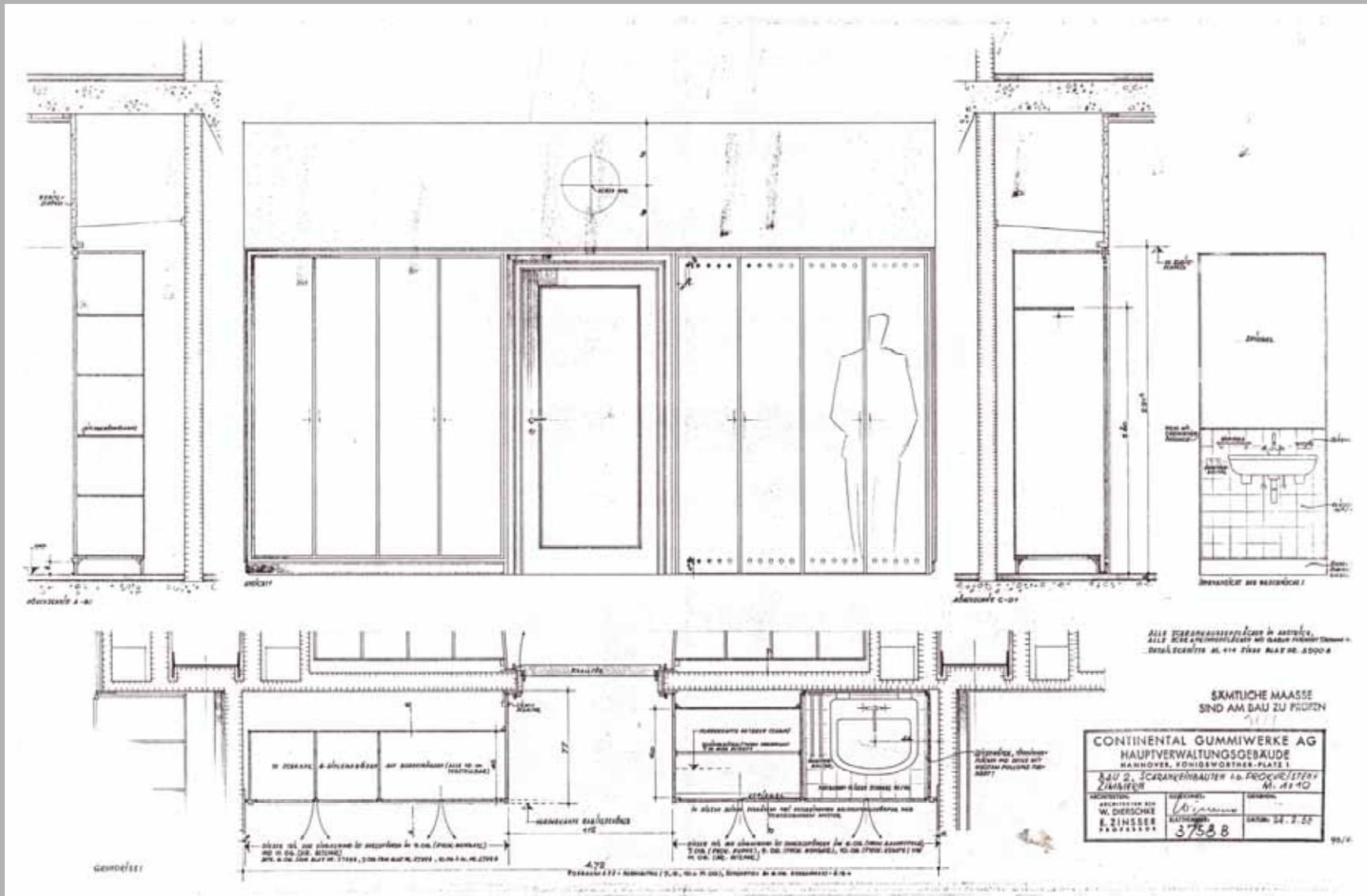
Hannover, Verwaltungsgebäude Continental AG, 1952/53
Königsworther Platz 1, Blick von Südosten, 1953



Hannover, Verwaltungsgebäude Continental AG, 1952/53
Königsworther Platz 1, Lageplan, 1952



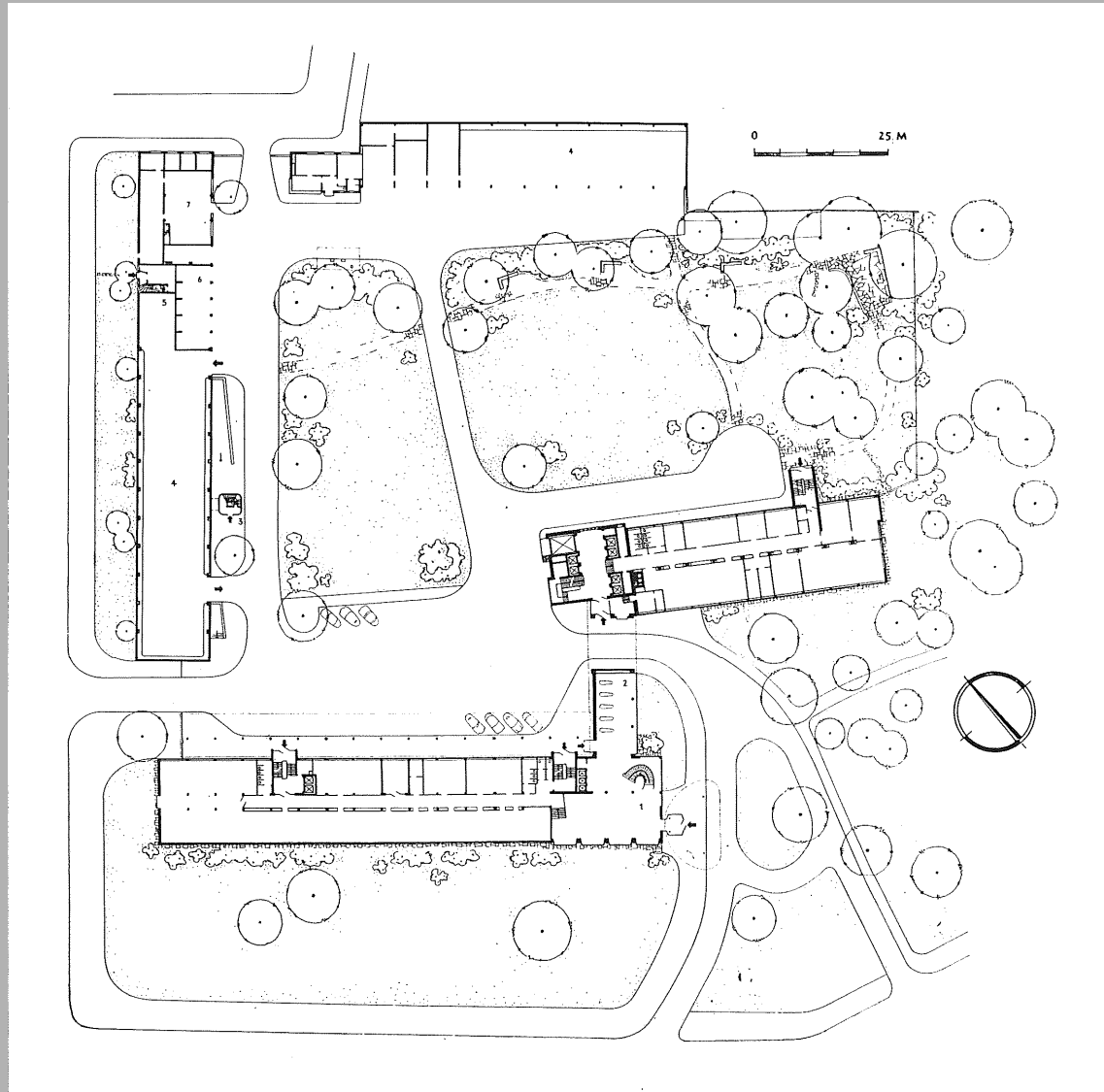
Hannover, Verwaltungsgebäude Continental AG, 1952/53
Königsworther Platz 1, Garderobenschränke im Flurbereich, 1999



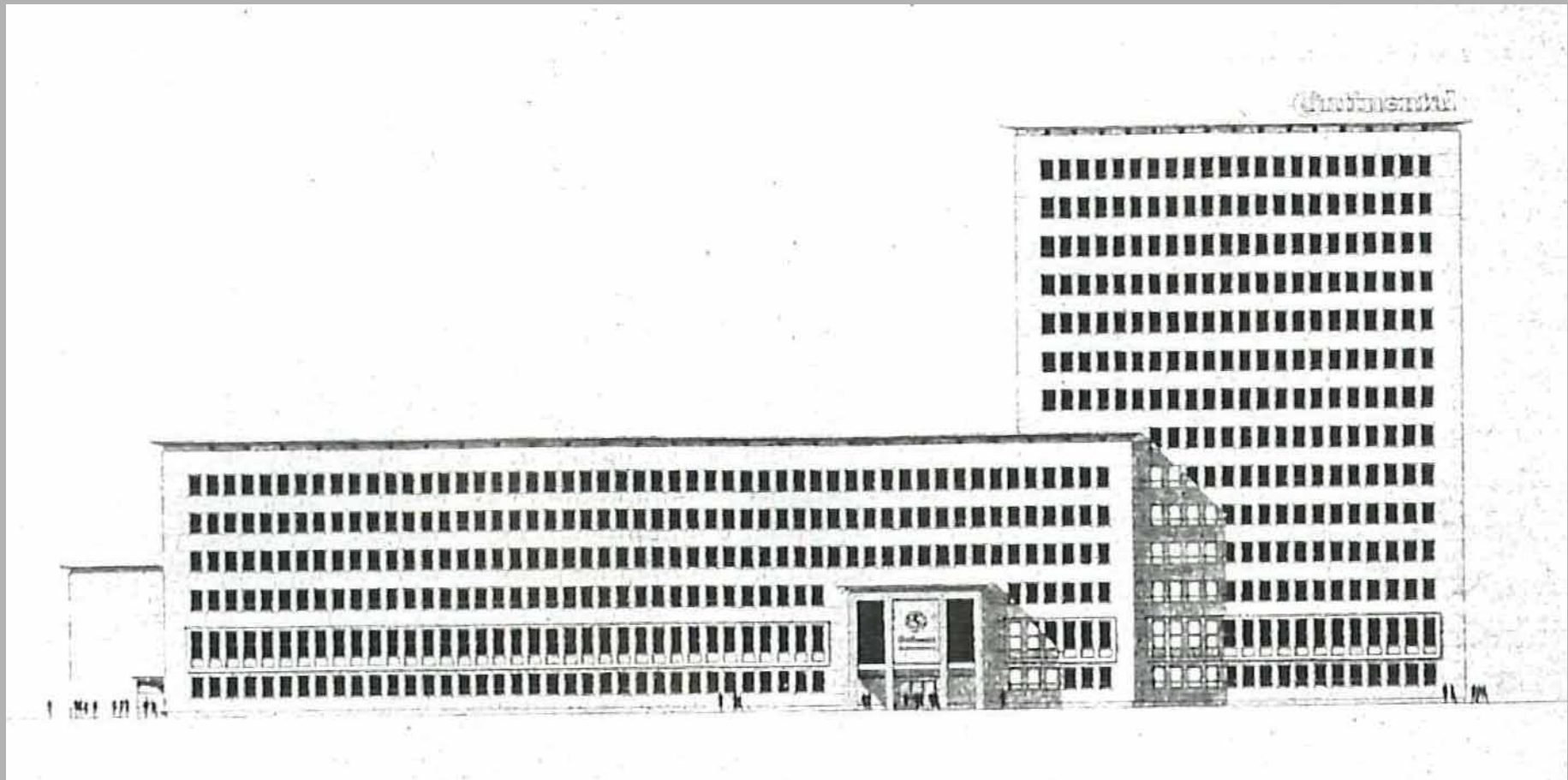
Hannover, Verwaltungsgebäude Continental AG, 1952/53
Königsworther Platz 1, Schrankeinbau im Direktionstrakt, 1953



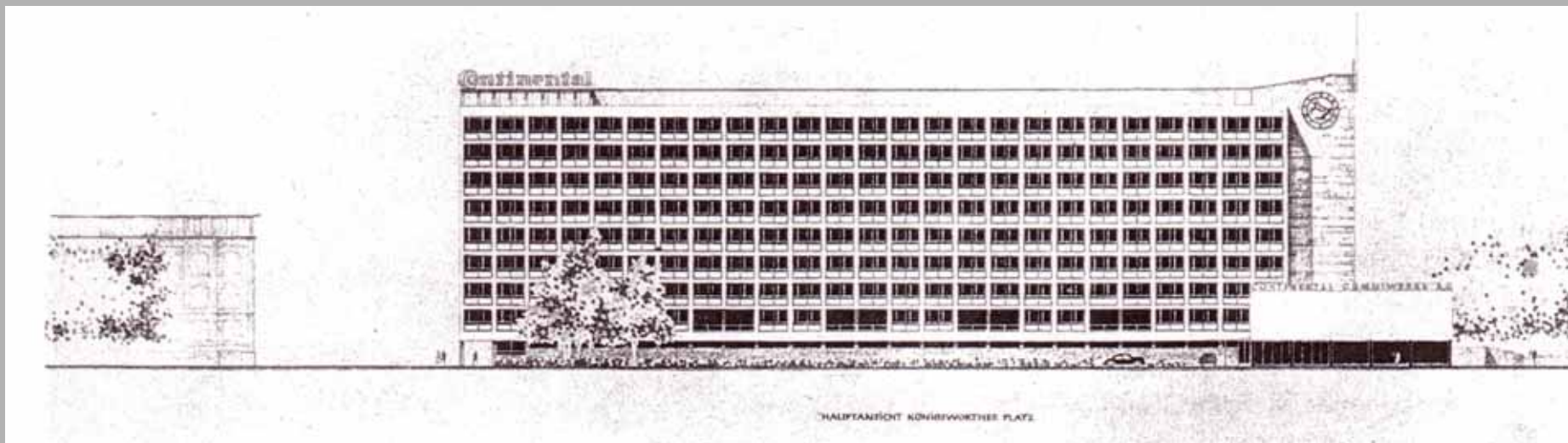
Hannover, Verwaltungsgebäude Continental AG, 1952/53
Königsworther Platz 1, Konferenzraum im Direktionstrakt, 1954



Hannover, Verwaltungsgebäude Continental AG, 1952/53
Königsworther Platz 1, Lageplan, 1952



Hannover, Verwaltungsgebäude Continental AG, 1952/53
Königsworther Platz 1, Wettbewerbsentwurf von E. Zinsler, 1949



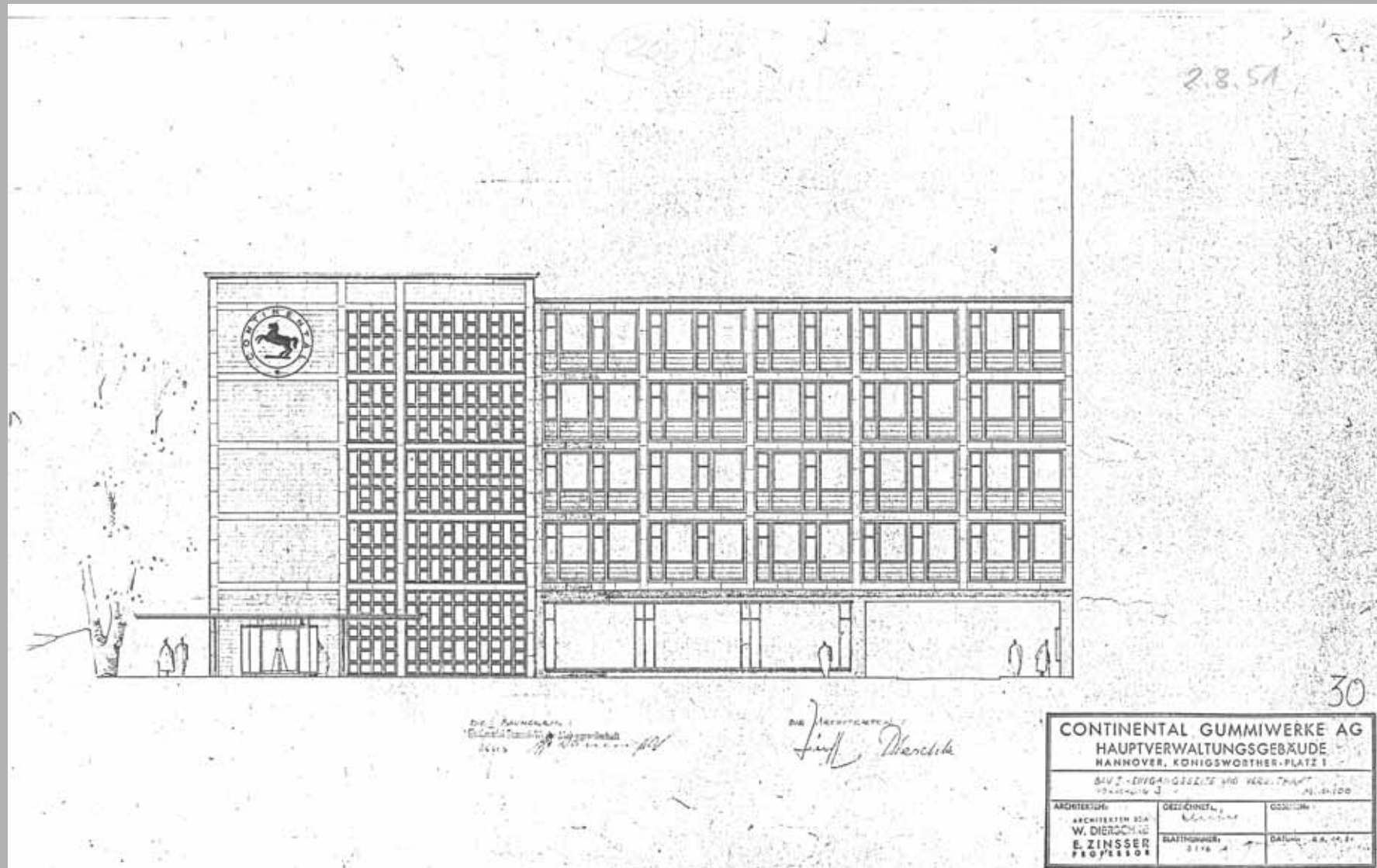
Hannover, Verwaltungsgebäude Continental AG, 1952/53
Königsworther Platz 1, Wettbewerbsentwurf von W. Dierschke, 1949



Hannover, Verwaltungsgebäude Continental AG, 1952/53
Königsworther Platz 1, Blick von Südwesten, 1999



Hannover, Verwaltungsgebäude Continental AG, 1952/53
Königsworther Platz 1, Blick auf den Haupteingang, 1999



Hannover, Verwaltungsgebäude Continental AG, 1952/53
 Königsworther Platz 1, Südostansicht, 1951



Hannover, Verwaltungsgebäude Continental AG, 1952/53
Königsworther Platz 1, Blick von Südwesten, 1999

Hannover, Verwaltungsgebäude
Continental AG, 1952/53
Königsworther Platz 1, Blick von
Süden auf den Haupteingang, 1953



Hannover, Verwaltungsgebäude
Continental AG, 1952/53
Königsworther Platz 1,
Blick von Südenwesten, 1953



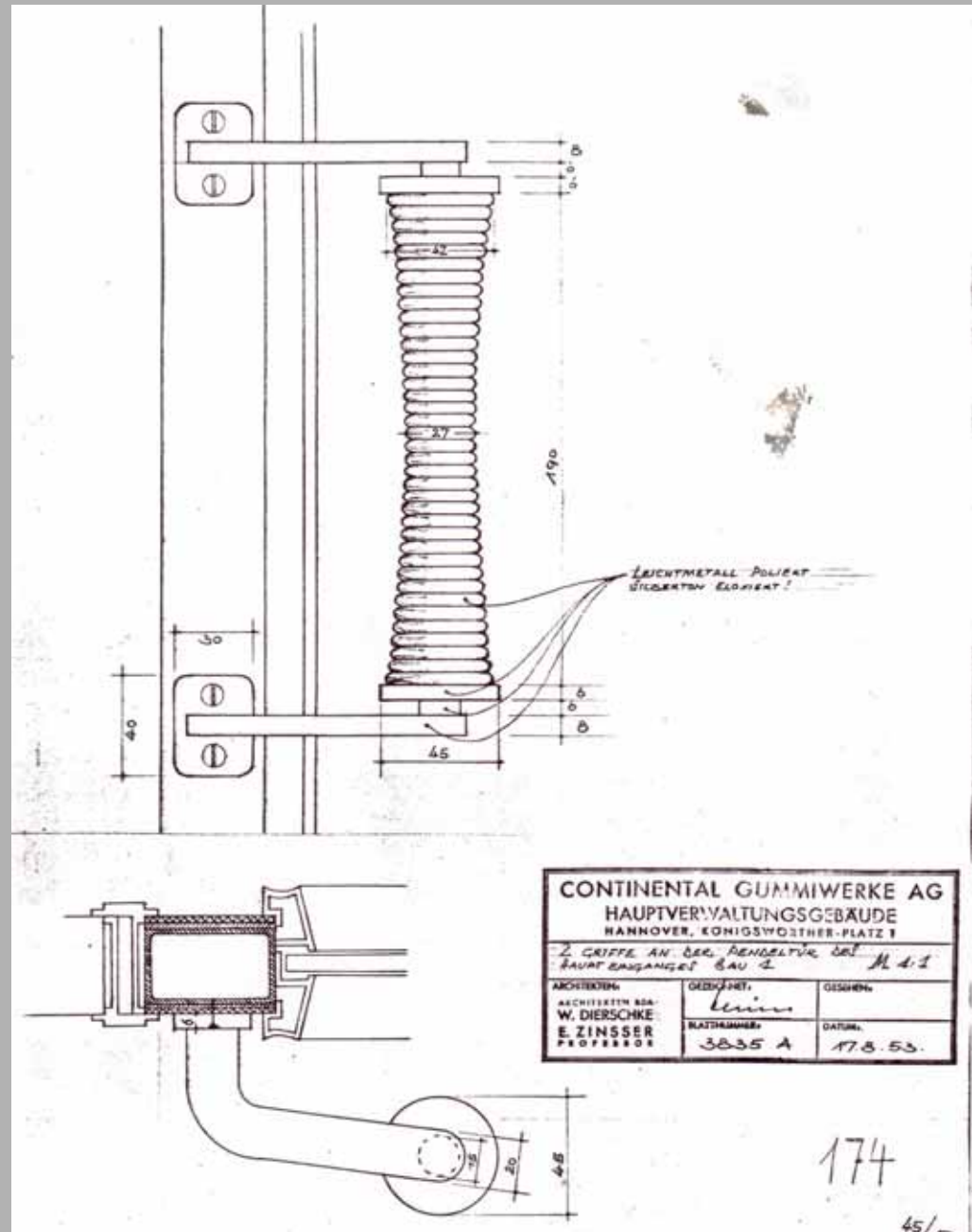
Hannover, Verwaltungsgebäude
Continental AG, 1952/53
Königsworther Platz 1, Blick von
Süden auf den Haupteingang, 1953





Hannover, Verwaltungsgebäude Continental AG, 1952/53
Königsworther Platz 1, Eingangshalle mit Ausstellungsraum, 1954

Hannover, Verwaltungsgebäude
 Continental AG, 1952/53
 Königsworther Platz 1,
 kurzer Stoßgriff für Tür, 1953

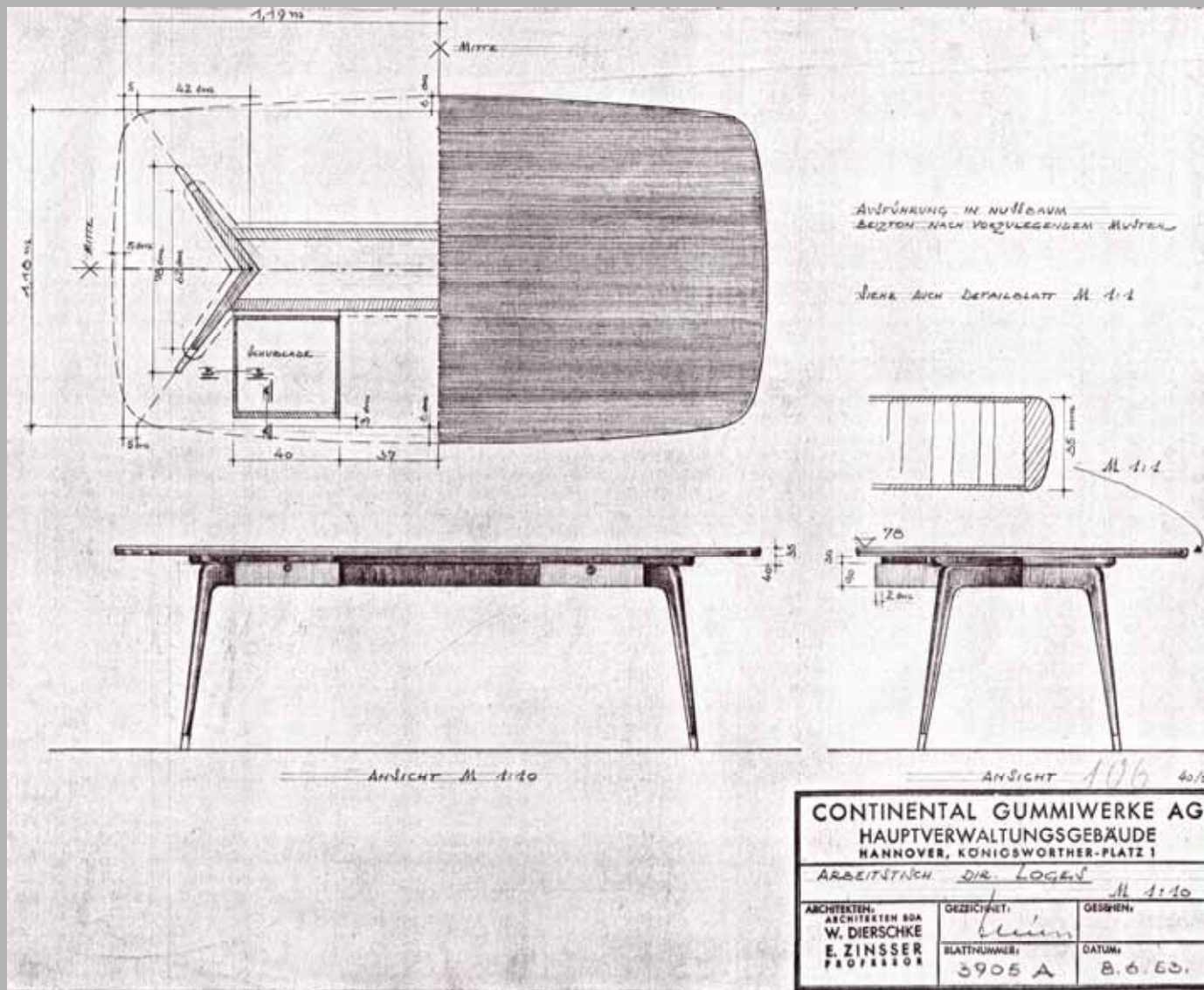




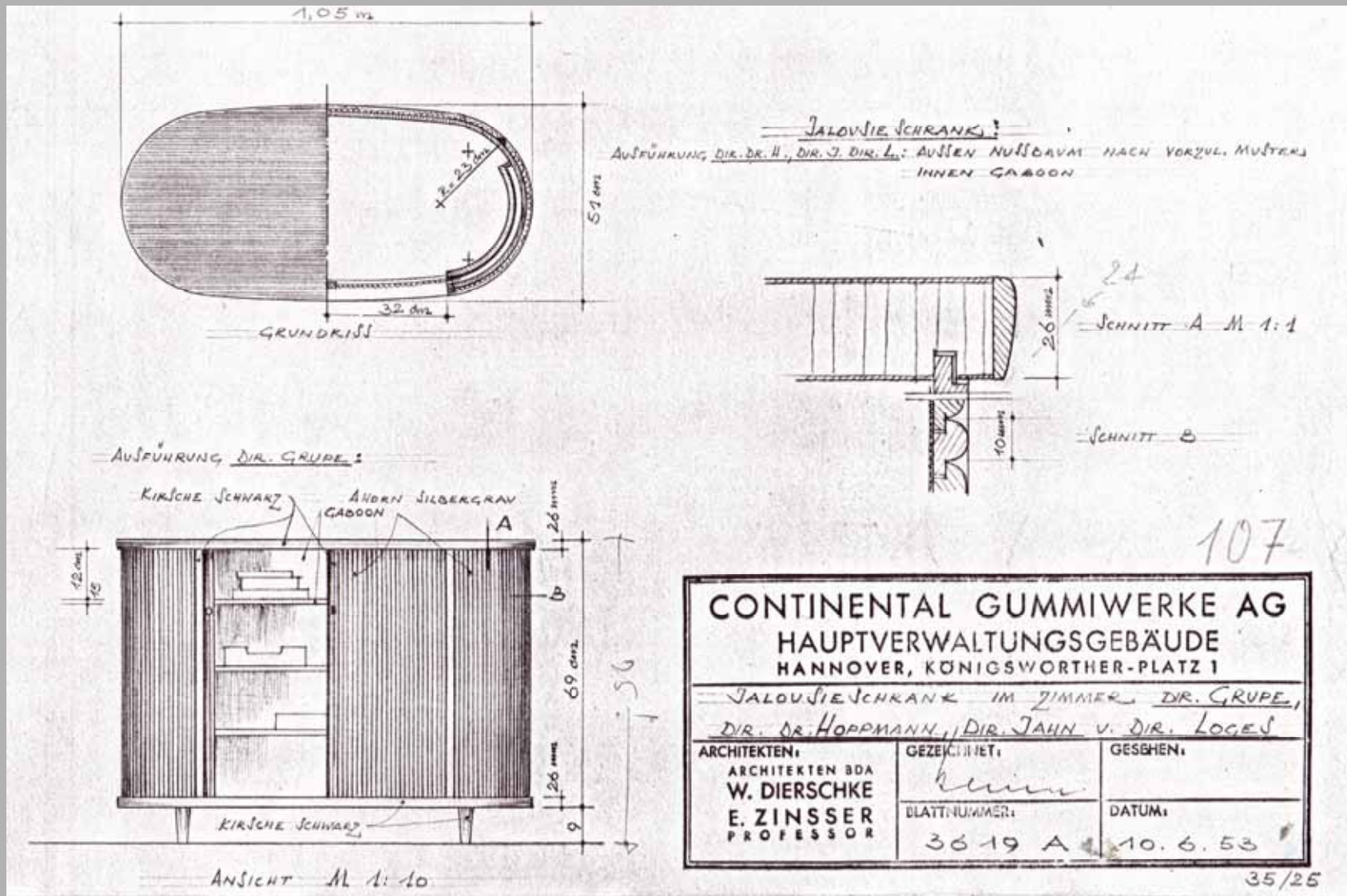
Hannover, Verwaltungsgebäude Continental AG, 1952/53
Königsworther Platz 1, Aufzugstüren in der Eingangshalle, 1997

Hannover, Verwaltungsgebäude
Continental AG, 1952/53
Königsworther Platz 1,
Treppenraum im Hochhaus, 1997



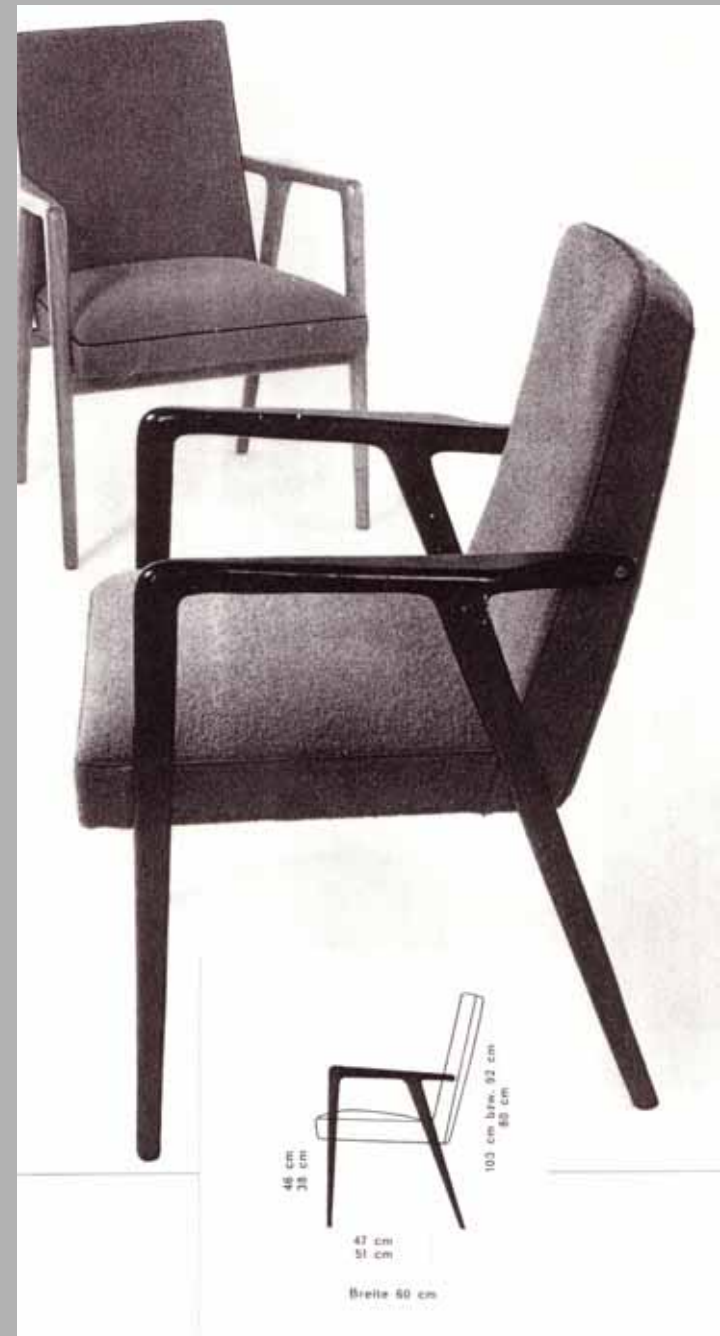


Hannover, Verwaltungsgebäude Continental AG, 1952/53
Königsworther Platz 1, Schreibtischentwurf für Vorstandsetage, 1953



Hannover, Verwaltungsgebäude Continental AG, 1952/53
 Königsworther Platz 1, Entwurf für Jalousienschrank, 1953

Hannover, Verwaltungsgebäude
Continental AG, 1952/53
Königsworther Platz 1,
Sessel nach Entwurf E. Zinsser, 1954





Hannover, Verwaltungsgebäude Continental AG, 1952/53
Königsworther Platz 1, Büro eines Vorstandsmitgliedes, 1953



Hannover, Verwaltungsgebäude Continental AG, 1952/53
Königsworther Platz 1, Kantine im 14. Obergeschoss, 1954



Hannover, Verwaltungsgebäude Continental AG, 1952/53
Königsworther Platz 1, Eingangshalle, 1953



Hannover, Leibniz Universität, Hörsaalgebäude am Königsworther Platz 1,
Blick von Osten - mit Anschnitt Hochhaus -, 1997



Hannover, Leibniz Universität, ehem. Verwaltungsgebäude Continental AG (1952/53), Königsworther Platz 1 , Beginn der Hochschulachse, Blick von Südosten, 1997

Ernst Zinsser, 1904-1985
Zeichnung von Ledebauer, 1981

